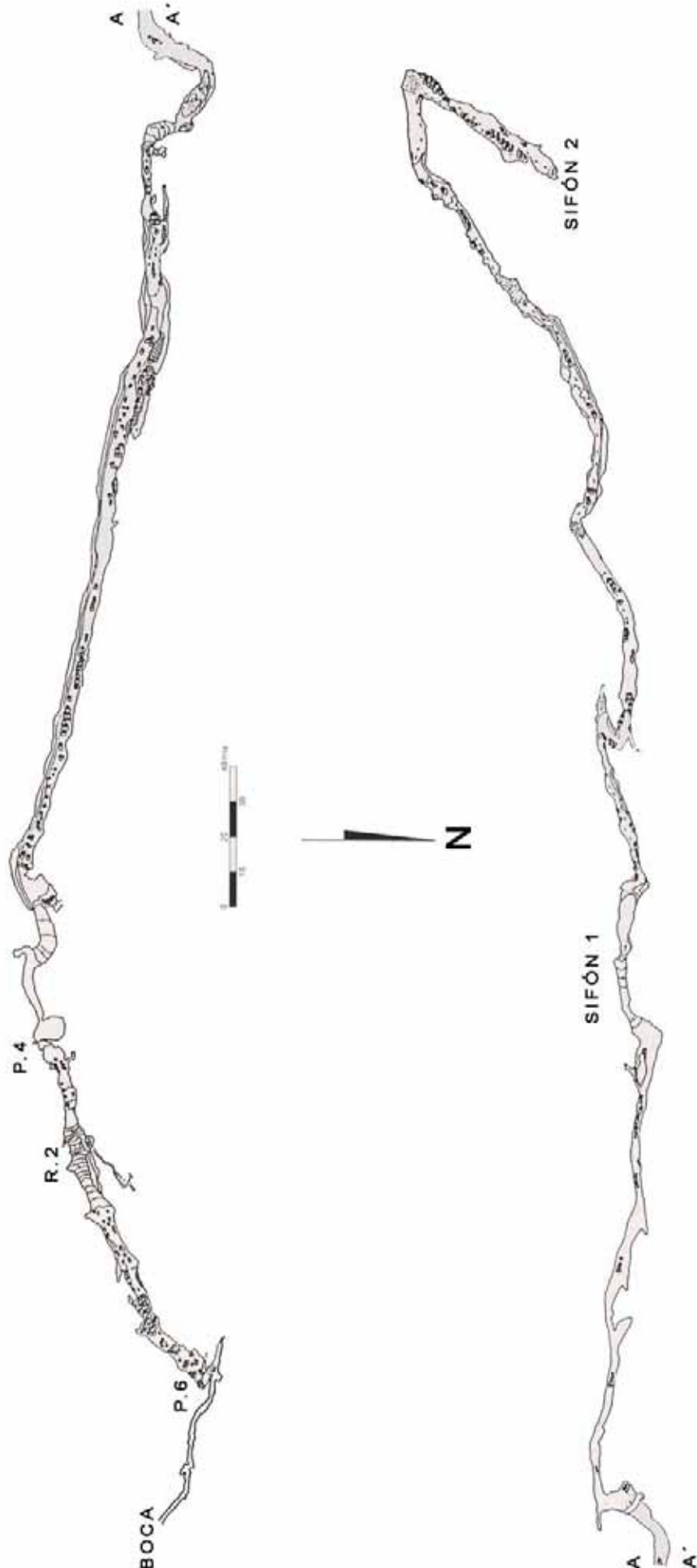
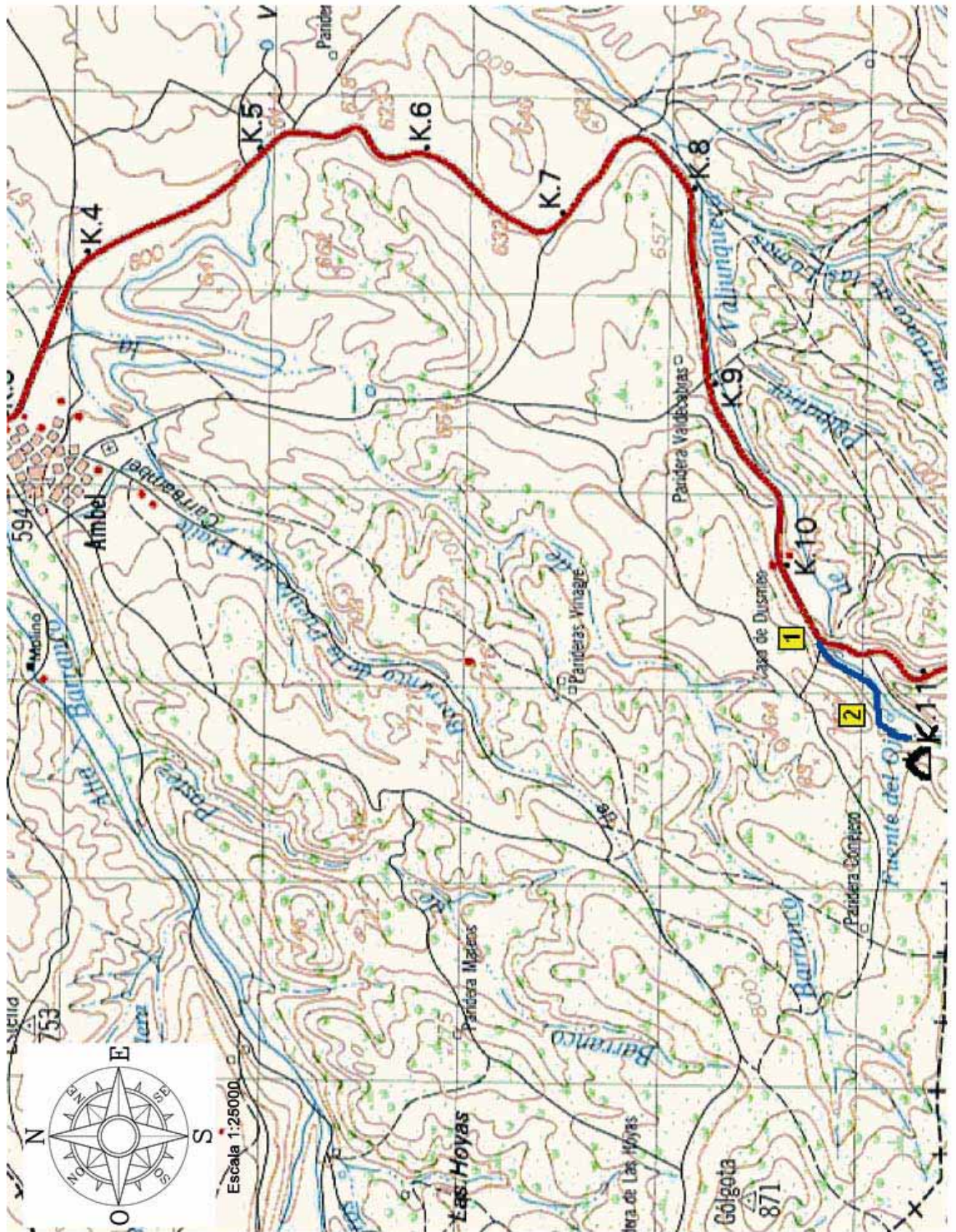


Situada en el término de Ambel (comarca Campo de Borja). Se accede a ella a través de un camino que cogemos en la carretera Z-371 Km.10'300 Ambel-Talamantes justo antes de cruzar el puente del Barranco de Valdejunquera. Dejamos los coches en la primera curva del camino a quinientos metros de la carretera y seguimos andando entre dos campos en dirección sur para coger una senda que nos llevará hasta el segundo barranco, donde aparece la boca de la cueva. Con un recorrido de 990 metros es muy visitada por los grupos espeleológicos.







Nº CASILLA KM. TOTAL KM. PARCIAL	REPRESENTACIÓN	FOTOGRAFÍA	OBSERVACIONES COORDENADAS GPS
1			<p>Carretera entre Trasmoz y Talamantes Z-371 P.k. 10.300 H = 682 m.</p> <p>30T 0614251 4624212</p>
0,000 0,000			<p>Se aparca en la cuneta al lado de una gran piedra. H = 697 m.</p> <p>30T 0613834 4623895</p>
2			<p>Pasar el primer barranco, en el fondo del segundo está la boca. H = 694 m.</p> <p>30T 0613767 4623773</p>
0,500 0,500	BOCA	0,700 0,200	

NOTAS: - Distancias aproximadas
- Datun European 1979

