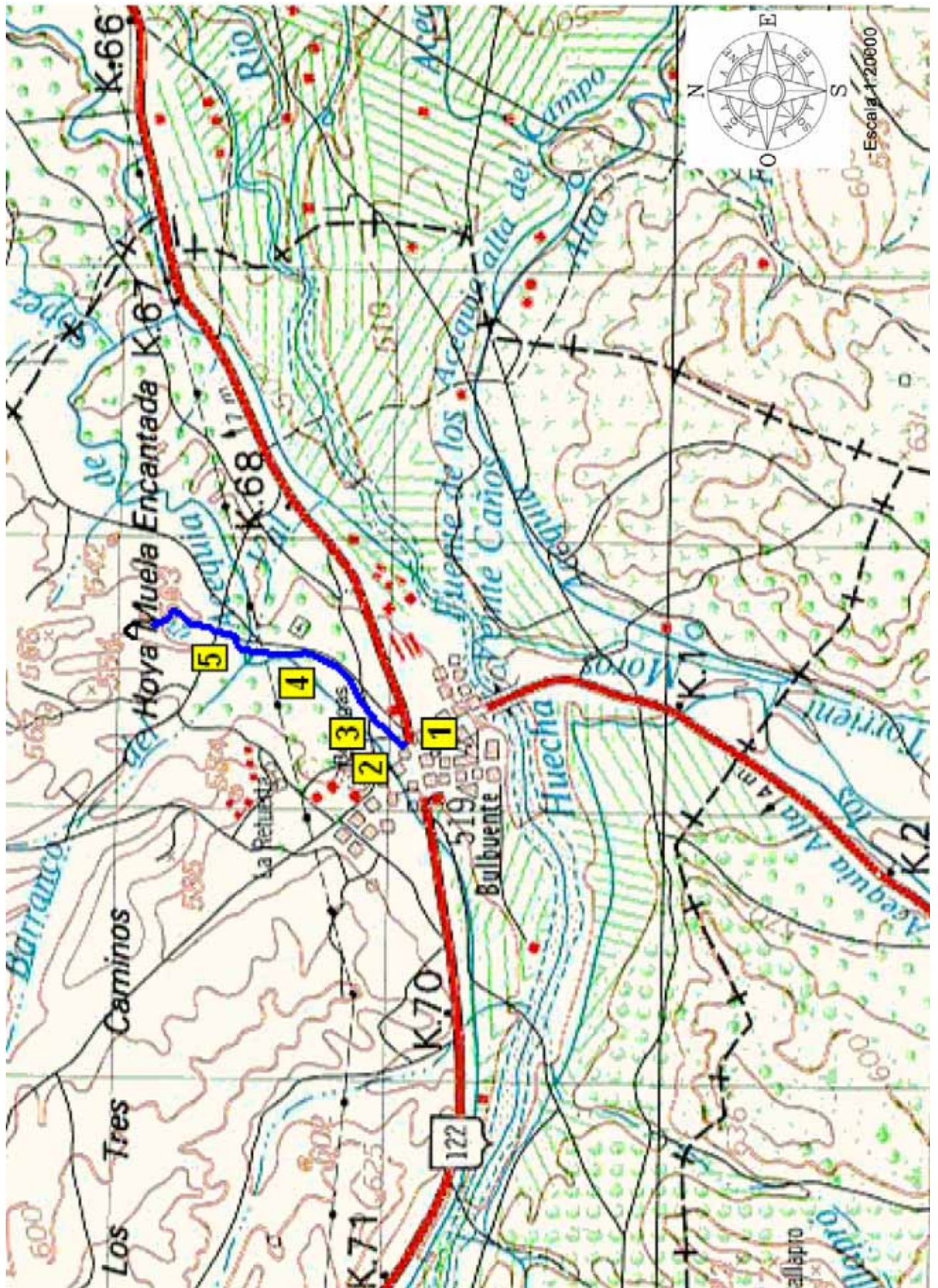


Situada en el término de Bulbiente (comarca campo de Borja) se accede a ella subiendo por el camino del cementerio y una vez dejado éste a la derecha, seguir pista hasta un cruce de caminos. Seguimos subiendo por el que sale enfrente, un camino carretero que nos dejará en la parte superior de la Hoya. Se trata de una Dolina de grandes dimensiones, única en la zona.





Nº CASILLA KM. TOTAL KM. PARCIAL	REPRESENTACIÓN	FOTOGRAFÍA	OBSEVACIONES COORDENADAS GPS
<p style="font-size: 2em; text-align: center;">1</p> <p style="text-align: center;">0,000</p> <p style="text-align: center;">0,000</p>			<p>Bulbunte (Zaragoza)                      N-122 casi enfrente                      del cruce con la Z-370                      H = 532 m.</p> <p style="text-align: right;">30T 0616248 4630947</p>
<p style="font-size: 2em; text-align: center;">2</p> <p style="text-align: center;">0,050</p> <p style="text-align: center;">0,050</p>			<p>Seguir pista principal                      asfaltada.                      H = 534 m.</p> <p style="text-align: right;">30T 0616245 4630961</p>
<p style="font-size: 2em; text-align: center;">3</p> <p style="text-align: center;">0,100</p> <p style="text-align: center;">0,100</p>			<p>Seguir pista principal                      asfaltada.                      H = 533 m.</p> <p style="text-align: right;">30T 0616289 4631007</p>
<p style="font-size: 2em; text-align: center;">4</p> <p style="text-align: center;">0,600</p> <p style="text-align: center;">0,500</p>			<p>Al llegar al cementerio                      continuar por pista de                      tierra.                      H = 527 m.</p> <p style="text-align: right;">30T 0616572 4631375</p>
<p style="font-size: 2em; text-align: center;">5</p> <p style="text-align: center;">1,000</p> <p style="text-align: center;">0,400</p>			<p>Seguir por la pista                      de frente poco marcada.                      H = 527 m.</p> <p style="text-align: right;">30T 0616675 4631696</p>
<p style="font-size: 2em; text-align: center;">6</p> <p style="text-align: center;">1,200</p> <p style="text-align: center;">0,200</p>			<p>Se llega a la parte                      alta de la hoya.                      H cumbre = 541 m.                      H fondo = 515 m.</p> <p style="text-align: right;">CUMBRE                      30T 0616677 4631873</p> <p style="text-align: right;">FONDO                      30T 0616643 4631801</p>

NOTAS : - Distancias aproximadas  
 - Datun European 1979